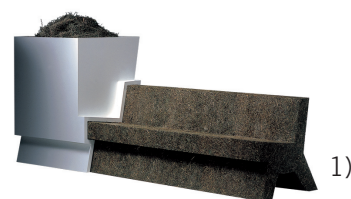
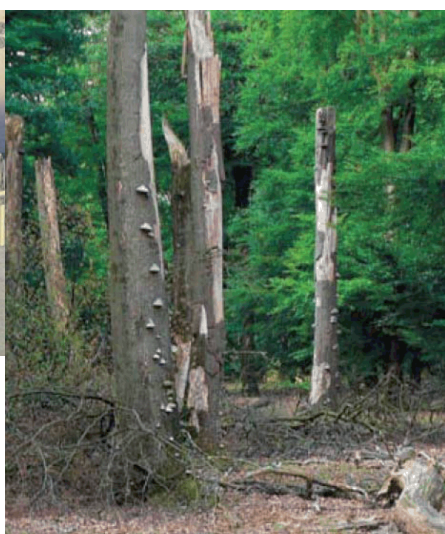


# Eetbare architectuur



- 1) Extrusiebank, Jurgen Bey
- 2) Bladerstoel, Roos Kalff
- 3) Bladerblokken, Roos Kalff

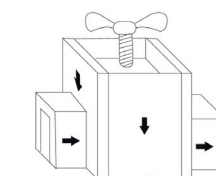
Referentie \_ Wij hebben ons voor 'Eetbare architectuur' laten inspireren door sterk uiteenlopende architectuurhistorische en natuurlijke referenties. Bijvoorbeeld door de Japanse Shinto-tempel die iedere twintig jaar wordt herbouwd uit hout en papier. En ook door de 'doodhoutspot', een opeenhoping van dik dood hout in het bos die gunstige leefomstandigheden biedt aan zeldzame plant- en diersoorten.



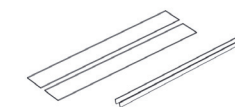
(a)



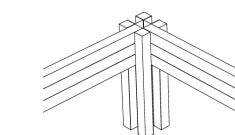
Grondstoffen



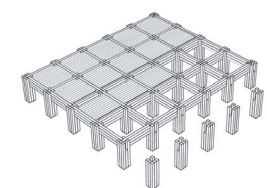
Materialpers



Elementen van cellulose



Flexibele elementen  
licht doorlatende dakelementen  
ondoorzichtige wanden



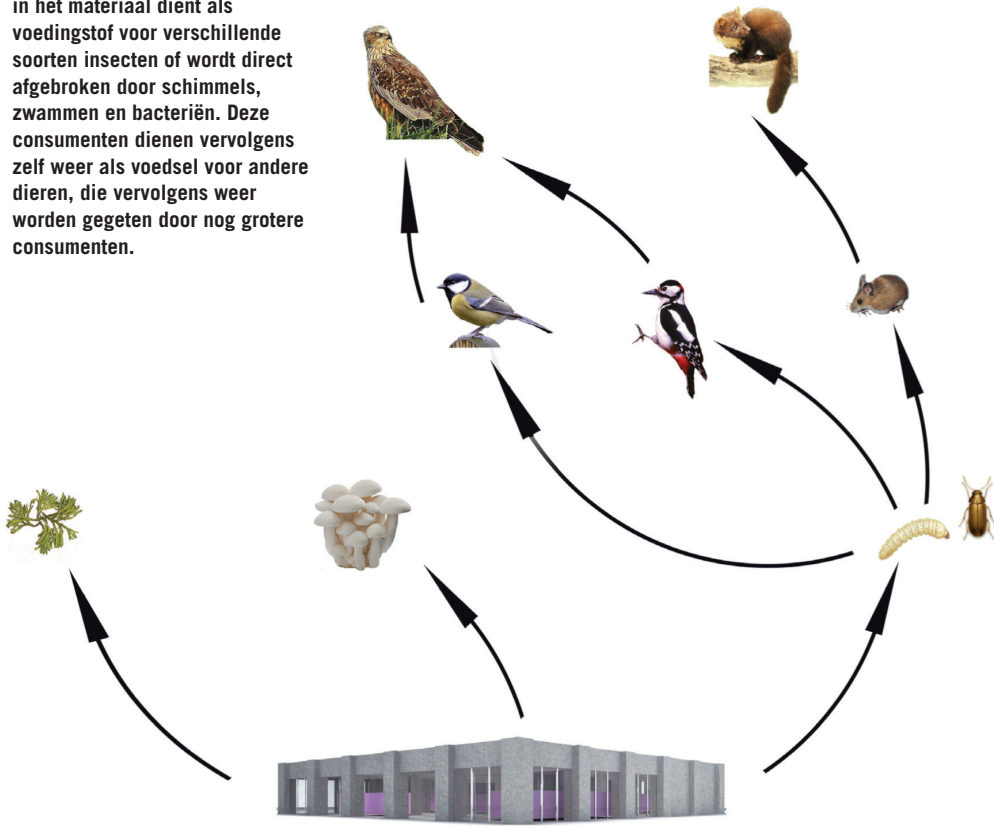
Gebouw van afbreekbaar  
organisch materiaal





**Voedselweb**

De positie van eetbare architectuur in een voedselweb is vergelijkbaar met die van producenten. De cellulose in het materiaal dient als voedingstof voor verschillende soorten insecten of wordt direct afgebroken door schimmels, zwammen en bacteriën. Deze consumenten dienen vervolgens zelf weer als voedsel voor andere dieren, die vervolgens weer worden gegeten door nog grotere consumenten.



consument 3e orde  
bruine kiekendief  
boommarter

consument 2e orde  
koolmees  
bonte specht  
muis (spitsmuis)

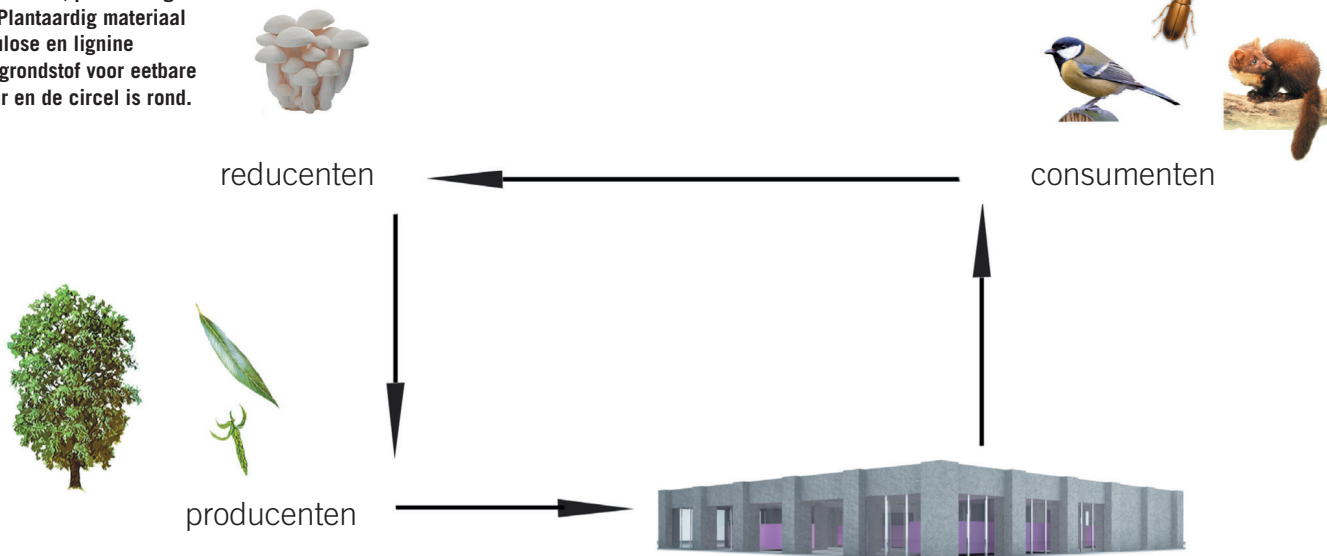
consument 1e orde  
epifyten / mossen  
schimmels / zwammen  
insecten

producent  
gebouw / cellulose



**Kringloop**

Eetbare architectuur heeft een plaats in de nutriëntenkringloop. Het materiaal wordt opgegeten door insecten, schimmels etc. die vervolgens als voedsel kunnen dienen voor andere consumenten. Reducenten verteren de gestorven consumenten en brengen zo de nutriënten terug in het systeem. Producenten zetten deze stoffen weer om in levend, plantaardig materiaal. Plantaardig materiaal zoals, cellulose en lignine dienen als grondstof voor eetbare architectuur en de circel is rond.



'Eetbare architectuur belooft een aanschouwelijke ecologische les en een zintuiglijke ervaring'

**Het proces**

- Verzamelen van basismateriaal uit regulier beheerafval
- Scheiden en sorteren
- Persen
- Sorteren en organiseren
- Ruwbouw
- Afbouw
- Onderhoud
- Continue natuureducatie

